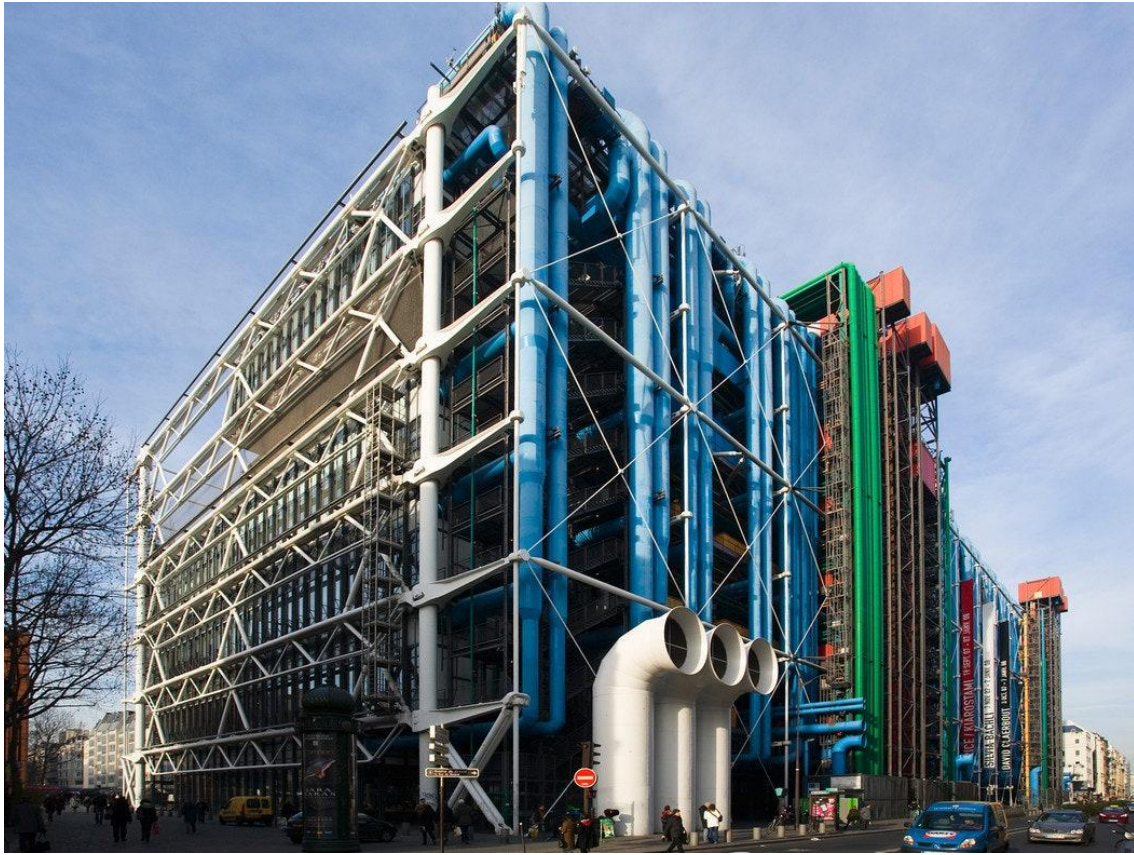


Le Centre Pompidou. Un centre culturel d'art contemporain, 1977.

Frédéric Richard



I) Présenter l'œuvre.

Nature de l'œuvre : Centre culturel.

Nom : Centre National d'Art et de culture Georges-Pompidou. Communément appelé « Centre Georges-Pompidou », « Centre Pompidou », « Centre Beaubourg » ou même « Beaubourg ».

Lieu : Centre de Paris entre le quartier des Halles et le quartier du Marais.

Architectes : Les architectes italiens et britannique Renzo Piano, Gianfranco Franchini et Richard Rogers.-

Commanditaire : L'État français. Projet du Président de la République Georges Pompidou (1969-1974)

Date d'inauguration : 1977

Domaine artistique : Architecture.

II) Situer l'œuvre dans son contexte historique.

Le Président Georges Pompidou a été à l'origine du projet. Il s'agissait en premier de la réhabilitation et de la restauration d'un quartier insalubre, le Plateau Beaubourg.

Il s'agissait aussi de redonner une place essentielle à la ville de Paris dans le domaine artistique, place qui était de plus en plus contestées par la ville de New-York.

L'objectif du Président Pompidou était de créer un centre culturel original qui soit à la fois un musée et un centre de création artistique où les arts plastiques (peinture, sculpture) voisineraient avec le cinéma, la musique, le design... Les livres seraient représentés par une importante bibliothèque et un centre de documentation consacrés aux arts et à la création artistique.

Au sein du [musée national d'Art moderne](#), il conserve l'une des trois plus importantes collections d'art moderne et contemporain au monde avec celle du [Museum of Modern Art](#) de [New York](#) et de la [Tate Modern](#) de [Londres](#) et la première d'[Europe](#) avec 99 304 œuvres de 6 382 artistes. Il abrite également d'importantes galeries d'expositions temporaires (en 2012 Matisse, 2013 Roy Lichtenstein), des salles de spectacles et de cinéma, et la [Bpi](#), première bibliothèque publique de lecture en Europe.

Depuis le 12 mai [2010](#), la ville de [Metz](#) est dotée d'une antenne décentralisée du centre, le [centre Pompidou-Metz](#)

En 2012, il a accueilli 5,3 millions de visiteurs.

III) Décrire et analyser l'œuvre.

Le bâtiment frappe tout d'abord par son immensité. Il est composé de 6 étages, il est haut de 42 mètres, sa superficie est de 104114 m².

Son architecture a été à l'époque un choc total du fait de sa modernité et de son audace. Les piliers qui forment la structure de l'édifice qui soutiennent le bâtiment sont visibles de l'extérieur, l'escalier mécanique est également à l'extérieur dans un tube de verre. Les couleurs sont utilisées sur la façade arrière pour exprimer des réalités fonctionnelles : le jaune, la circulation électrique ; le vert, la circulation de l'eau ; le bleu, la circulation de l'air ; le rouge, la circulation des personnes et des œuvres. Les couleurs qui traditionnellement expriment dans la peinture des sentiments et des impressions, expriment dans ce cas des fonctions quotidiennes.

De fait, le bâtiment s'inscrit dans la réalité du monde industriel du XX^{ème} siècle et notamment des Trente Glorieuses. Les critiques qui ont été très dures au début ont insisté sur cette dimension moderne et industrielle en utilisant des termes comme « Notre-Dame des Tuyaux », « Raffinerie », « Usine à Gaz »... Le bâtiment ne suscite plus aujourd'hui de polémiques.

La volonté d'être en lien avec la réalité contemporaine s'observe également à travers l'utilisation du verre qui permet une ouverture sur l'extérieur par la luminosité et la

transparence, l'art n'est pas enfermé. La place d'entrée, nommée Piazza, renforce cette sensation d'ouverture.

IV) Mettre en relation avec d'autres projets présidentiels.

D'une manière générale, les Présidents de la République, comme avant eux les rois, ont été soucieux de laisser leur marque à Paris à travers des projets. Ainsi, Valéry Giscard d'Estaing (1974-1981) a lancé le projet du musée d'Orsay (une gare transformée en musée du XIXème siècle), François Mitterrand (1981-1996) a lancé de nombreux projets, par exemple la Pyramide du Louvre confiée à l'architecte Pei et inaugurée en 1989.

Le Centre Pompidou inauguré en 1977 a été une réalisation audacieuse inscrite dans la modernité industrielle du XXème siècle. Á la fois musée et centre de création artistique, il fait partie aujourd'hui du patrimoine de Paris après avoir déclenché de fortes polémiques.